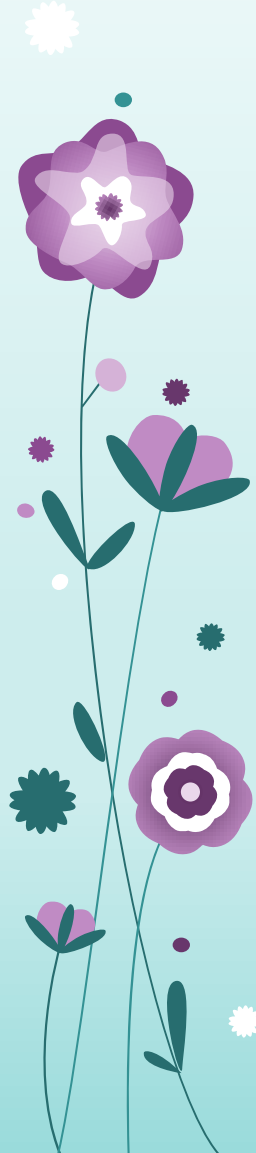


Предметно- развивающая среда в группе «Незабудки»

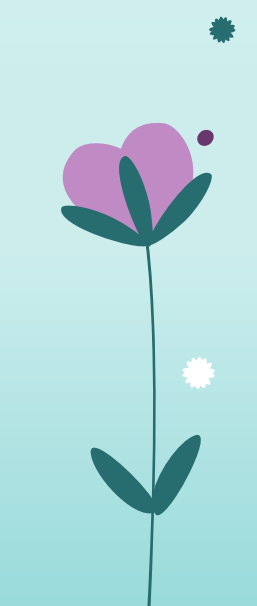
Выполнила: воспитатель МБДОУ №279

Мансурова Татьяна Гамидовна





Развивающая среда- это необходимый фактор для развития ребенка. Чем богаче и насыщенной среда, тем интересней и познавательней в ней находиться ребенку.



Центр познания

- В данном центре имеются разнообразные игры и пособия на развитие логики, мышления, внимания и мелкой моторики рук



Центр конструирования

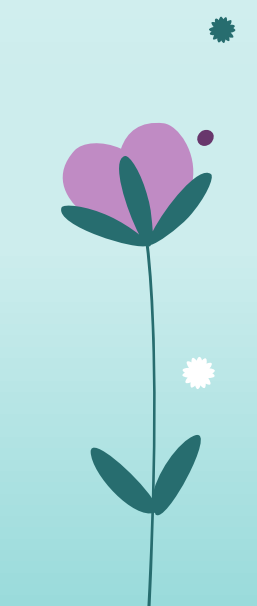
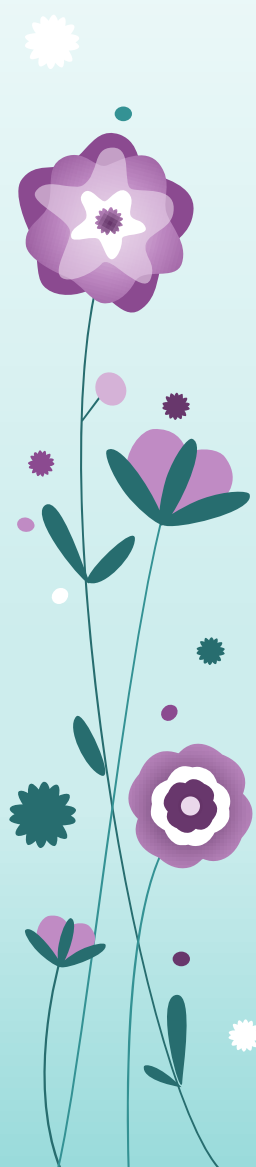
- Конструирование – любимый вид деятельности детей и очень полезный для развития творческих способностей, мышления и мелкой моторики.



Центр природы и экспериментирования

- Позволяет ребенку чувствовать себя ученым и исследователем, развивает познавательный интерес к природным объектам, положительное отношение к окружающему миру.





Центр театра и музыки



Центр книги

- Необходимый элемент развивающей предметной среды в группе, который является средством формирования у детей интереса и любви к художественной литературе.



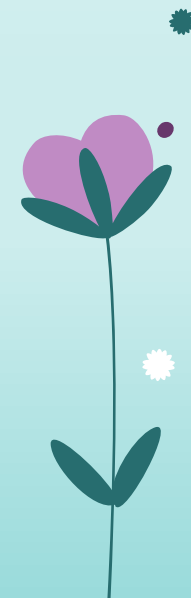
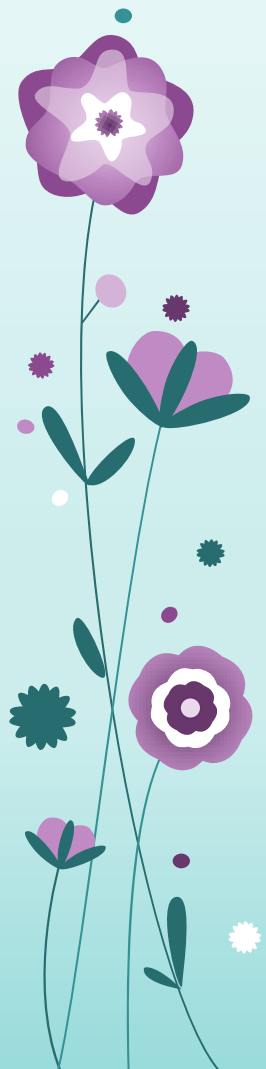
Игровой центр

- Является наиболее интересным и привлекательным местом для детей, он содержит в себе игрушки разной направленности (транспорт, куклы, коляски, посуда и т.д) и обожаемый детьми домик уединения



Центр творчества

- В центре творчества содержатся материалы для самостоятельной продуктивной деятельности детей: фломастеры, карандаши, восковые мелки, бумага, раскраски, трафареты, гуашь, кисточки и т.д.



Центр двигательной активности

- Игры со спортивным оборудованием: кегли, мячи, кольцо, скакалки, ракетки, обручи. Ходьба по ортопедическим дорожкам и массажным коврикам.



Центр правил дорожного движения

- В центре есть все необходимое для усвоения детьми правил дорожного движения: макет с проезжей частью, макет светофора, дорожные знаки, машинки, дидактические игры.



Спасибо за внимание!

